

## **PUREFEED AI-300**

8423.30.19 – Alimentador dosador gravimétrico para produtos em pó ou granulados, construído em aço inoxidável, com capacidade compreendida entre 0,5 e 150kg/h, com precisão gravimétrica de  $\pm 0,25$  a 1% do ponto de ajuste da taxa de alimentação típico em 2 sigma, marca Schenck Process, modelo PureFeed AI-300, fabricado por Schenck Process GmbH, Alemanha.

### **Ampliação da nossa competência principal em alimentadores de rosca**

O sistema de alimentação é adequado para alimentação gravimétrica ou volumétrica de pós e granulados e é ideal para taxas de alimentação de 500 g/h a 150 kg/h. O alimentador de parafuso satisfaz os rigorosos requisitos de design higiênico.

Dada a agitação externa não intrusiva do seu funil flexível, o PureFeed® A descarrega o produto suavemente, garantindo o fluxo ideal do material a granel. A profundidade de penetração e a frequência da agitação externa podem ser convenientemente definidas de acordo com os requisitos específicos do produto. O alimentador de parafuso está disponível em diversas configurações que podem ser facilmente ajustadas à aplicação e também lidar com tarefas de alimentação desafiadoras. Estão disponíveis funis de alimentação de vários tamanhos, bem como extensões helicoidais e de bico helicoidal.

### **Parâmetros do aplicativo**

Ideal para taxas de alimentação de 500 g/h a 150 kg/h

Tamanho de partícula: 3  $\mu$ m a 5 mm

Densidade aparente:  $\leq 1,4$  kg/m<sup>3</sup>

Características do material: Fluxo livre a difícil de manusear

Características do Alimentador de Rosca PureFeed® A

- O funil de alimentação EPDM interno flexível em conformidade com a FDA é reciclável e descartável
- Agitação externa e não intrusiva do funil de alimentação flexível
- Fácil desmontagem para limpeza e manutenção
- Configurações de alimentação volumétrica e gravimétrica
- Todas as peças de conexão são fixadas com grampos de liberação rápida

## Aplicações típicas

O alimentador de rosca PureFeed® pode ser encontrado nas indústrias farmacêutica, nutracêutica e cosmética para alimentação de moinhos, misturadores, extrusoras e manipuladores.



# Alimentador PureFeed AI-300®

- Ideal para aplicações volumétricas ou gravimétricas com baixa taxa de alimentação
- Rápida e fácil desmontagem  
Sistema de agitação da tremonha externa com braço duplo para maximizar a versatilidade no manuseio de materiais
- Funil de alimentação descartável ou reciclável
- Range de alimentação de 0,5 até 150 kg/hora



## Material de construção

### Material de contato

- EPDM branco, aço inox 304, PTFE
- BRUNA negro ou silicone branco

**\*NOTA:** Esta é uma lista completa. Alguns materiais podem não estar presentes em algumas configurações

### Material sem contato

- Aço inoxidável 304 e 316, EPDM branco, PTFE, PET-P (Ertalyte®).

## Range de alimentação

- Diâmetro da hélice de 0,27" (7mm) até 1,25" (32mm)
- Fornece range de alimentação entre 0,5 até 150kg/h

## Rosca de alimentação

- Aço inoxidável 304
- 1,25" (32mm) abertura e rosca usinada
- 0,75" (19mm) abertura e rosca usinada
- 0,50" (13mm) abertura e rosca usinada
- 0,27" (7mm) rosca usinada
- Configurações de meia altura estão disponíveis em tamanhos selecionados

## Funil de alimentação descartável

- Funil de alimentação em EPDM descartável e reciclável
- Disponível em tamanhos de canal entre 19mm e 32mm para minimizar o resíduo de materiais

## Extensões do funil

- Capacidades de 4L, 12L e 36L
- Abraçadeira sanitária 360° de liberação rápida à prova de poeira (abraçadeira aparafusada opcional)

## Especificações do motor

- Unidade de agitação
  - Motor de passo de estrutura com controle de movimento
  - Relação de transmissão 22:1
  - 48 VDC, 2A
- Acionamento da hélice
  - Motor de passo de estrutura com controle de movimento
  - 48 VDC, 4A

## Especificações do módulo de pesagem

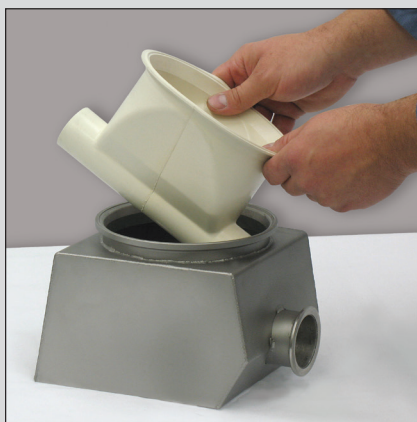
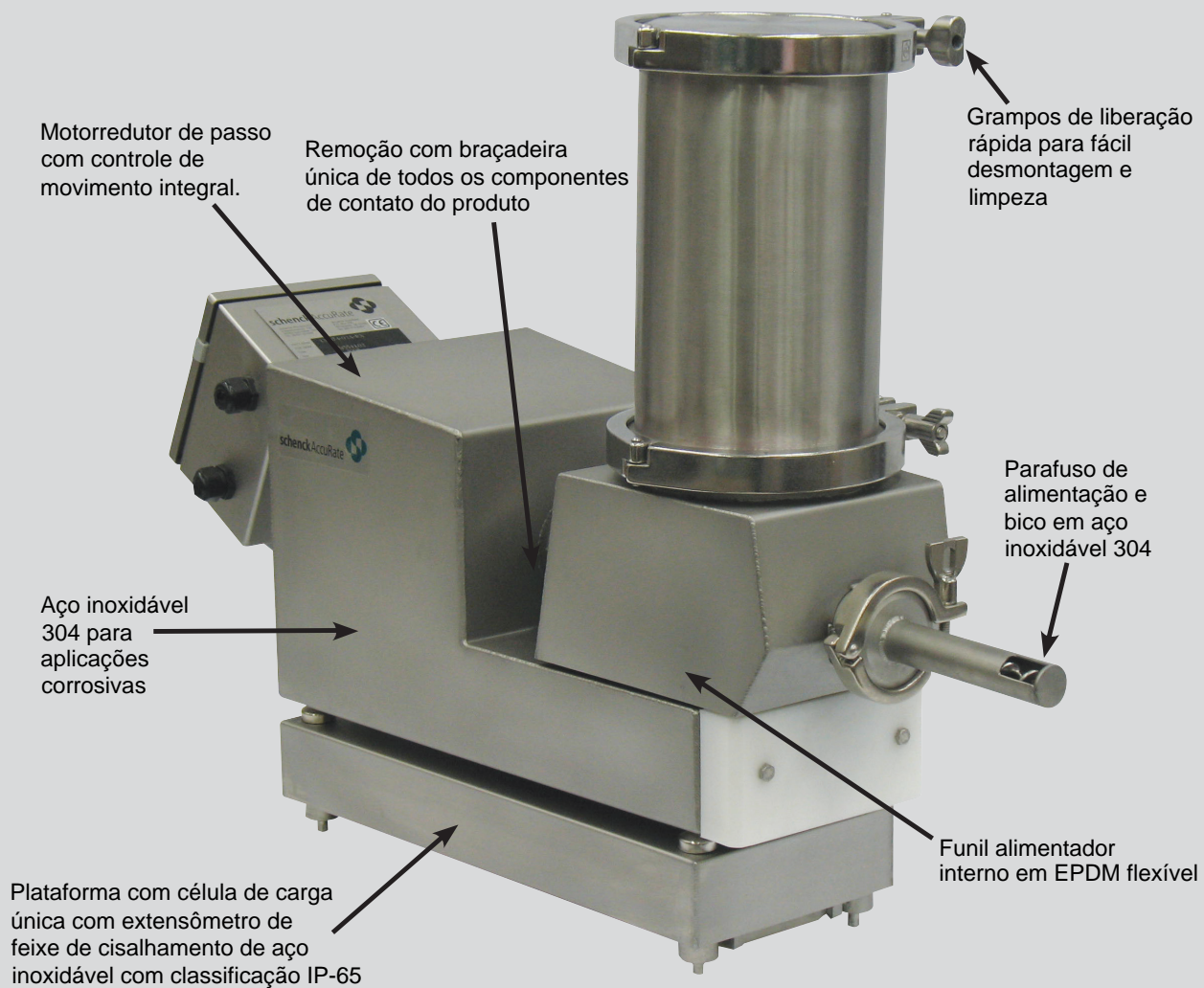
- Plataforma com célula de carga única com extensômetro de feixe de cisalhamento de aço inoxidável com classificação IP-65
- Módulos de pesagem com capacidades disponíveis de 66lbs (30kg), 132 lbs (60kg) e 220lbs (100kg)

## Performance

- Precisões volumétricas de  $\pm 1,5$  a 2,5% do ponto de ajuste da taxa de alimentação típica em 2 sigma
- Precisões gravimétricas de  $\pm 0,25$  a 1% do ponto de ajuste da taxa de alimentação típica em 2 sigma

**\*NOTA:** Testes de laboratório para determinar a precisão específica da alimentação de material são recomendados e estão disponíveis na Schenck Process

## Alimentador PureFeed AI-300<sup>®</sup>



O funil de alimentação em EPDM descartável, reciclável e flexível proporciona ciclos de limpeza mais simples e curtos.

## Alimentador PureFeed AI-300<sup>®</sup>



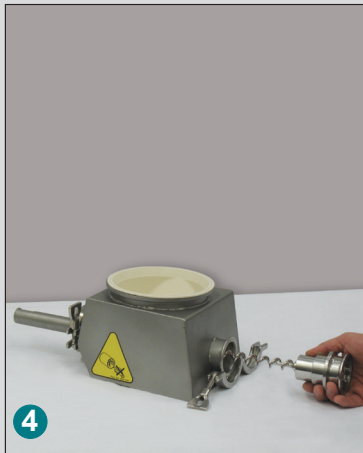
**1** Grampo único de liberação rápida remove todo contato com produto



**2** A tampa é removida desconectando a braçadeira.



**3** Depois de soltar a braçadeira, a tremonha de extensão é facilmente removida



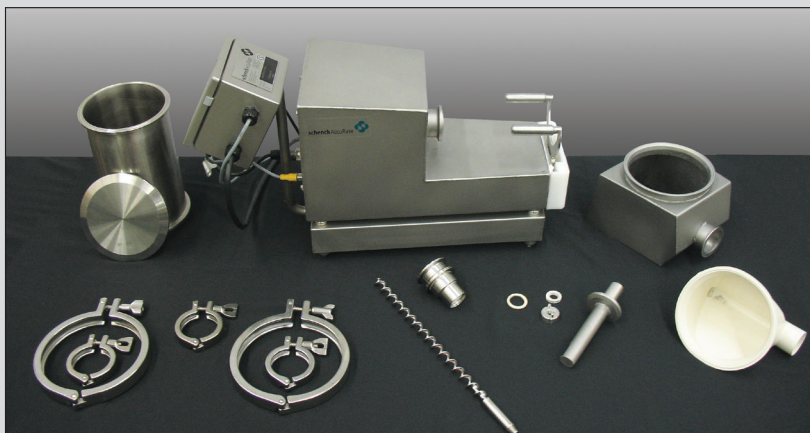
**4** A hélice é facilmente removida para limpeza rápida e troca de produto



**5** O bocal desliza para fora, permitindo a remoção do funil descartável



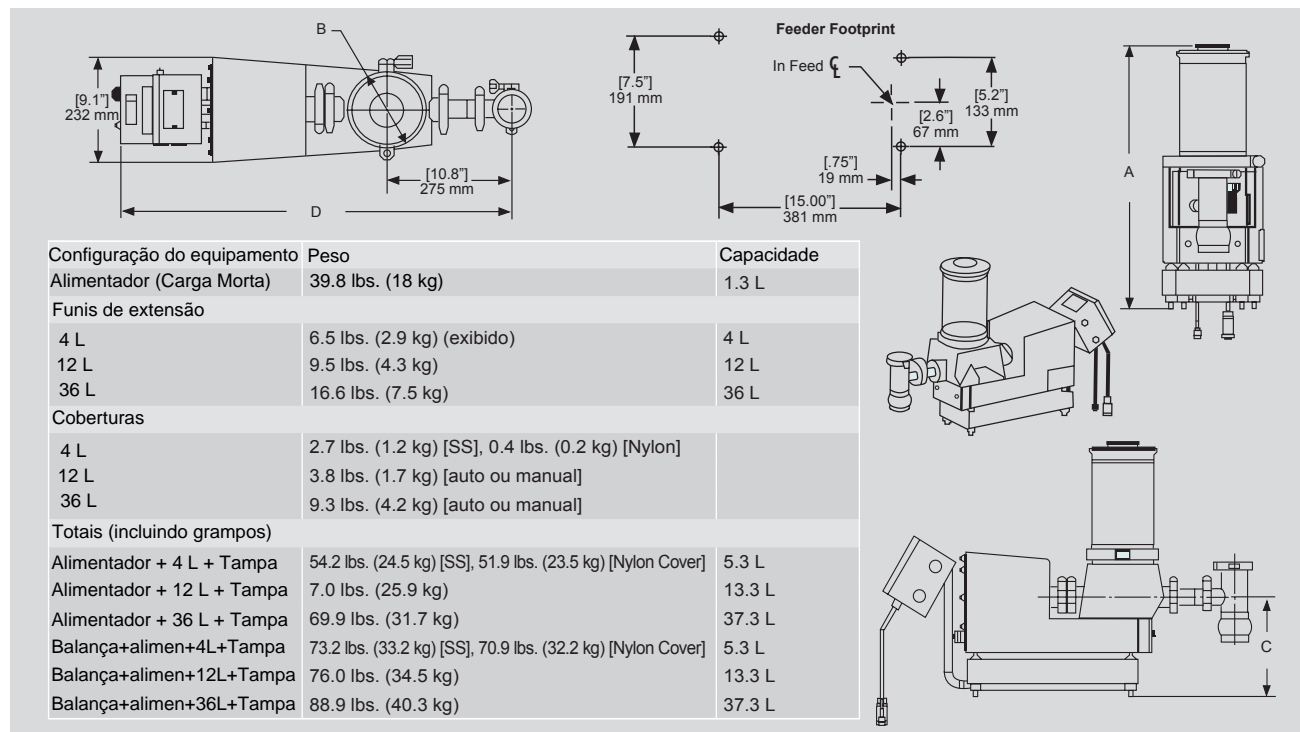
**6** O funil de alimentação EPDM descartável, reciclável e flexível é removido de forma rápida e fácil



O alimentador PureFeed<sup>®</sup> AI-300 utiliza o mínimo de componentes, tornando a desmontagem rápida e fácil para manutenção de rotina e trocas de produtos



# Dimensões



## NOTAS:

1. A alimentação padrão para descarga é de 275 mm [10,83"]. Extensões disponíveis em incrementos de 25,4 mm [1,00"] até uma alimentação máxima até a descarga de 529 mm [20,83"]
2. Capacidade da balança do sistema: 30kg, 60kg ou 100kg
3. O funil de extensão está disponível nos tamanhos 4 L, 12 L e 36 L. As opções de capa incluem recarga manual, recarga automática (somente 12 L e 36 L) ou sem tampa
4. Materiais de construção: aço inoxidável 304 (DIN 1.4301), EPDM, PTFE
5. Requisitos elétricos: 240V, 1 fase, 50/60 Hz, 4 amps 120V, 1 fase, 50/60 Hz, 8 amps
6. O alimentador é removível da balança para limpeza.

## PureFeed® AI-300

Extensão	Dimensões - polegadas (mm)			
Capacidade do funil	A	B	C	D
4 L Volumétrico	20.4" (518 mm)	7.0" (178 mm)	5.8" (148 mm)	26.3" (670 mm)
4 L Gravimétrico	23.8" (605 mm)	7.0" (178 mm)	9.3" (235 mm)	34.0" (865 mm)
12 L Volumétrico	26.0" (660 mm)	12.4" (315 mm) conical shape	5.8" (148 mm)	26.3" (670 mm)
12 L Gravimétrico	29.4" (746 mm)	12.4" (315 mm) conical shape	9.3" (235 mm)	34.0" (865 mm)
32 L Volumétrico	31.5" (800 mm)	19.3" (490 mm) conical shape	5.8" (148 mm)	26.3" (670 mm)
32 L Gravimétrico	35.0" (889 mm)	19.3" (490 mm) conical shape	9.3" (235 mm)	34.0" (865 mm)



[www.schenckprocess.com/contact](http://www.schenckprocess.com/contact)

All information is given without obligation. All specifications are subject to change. © by Schenck Process LLC, 2018